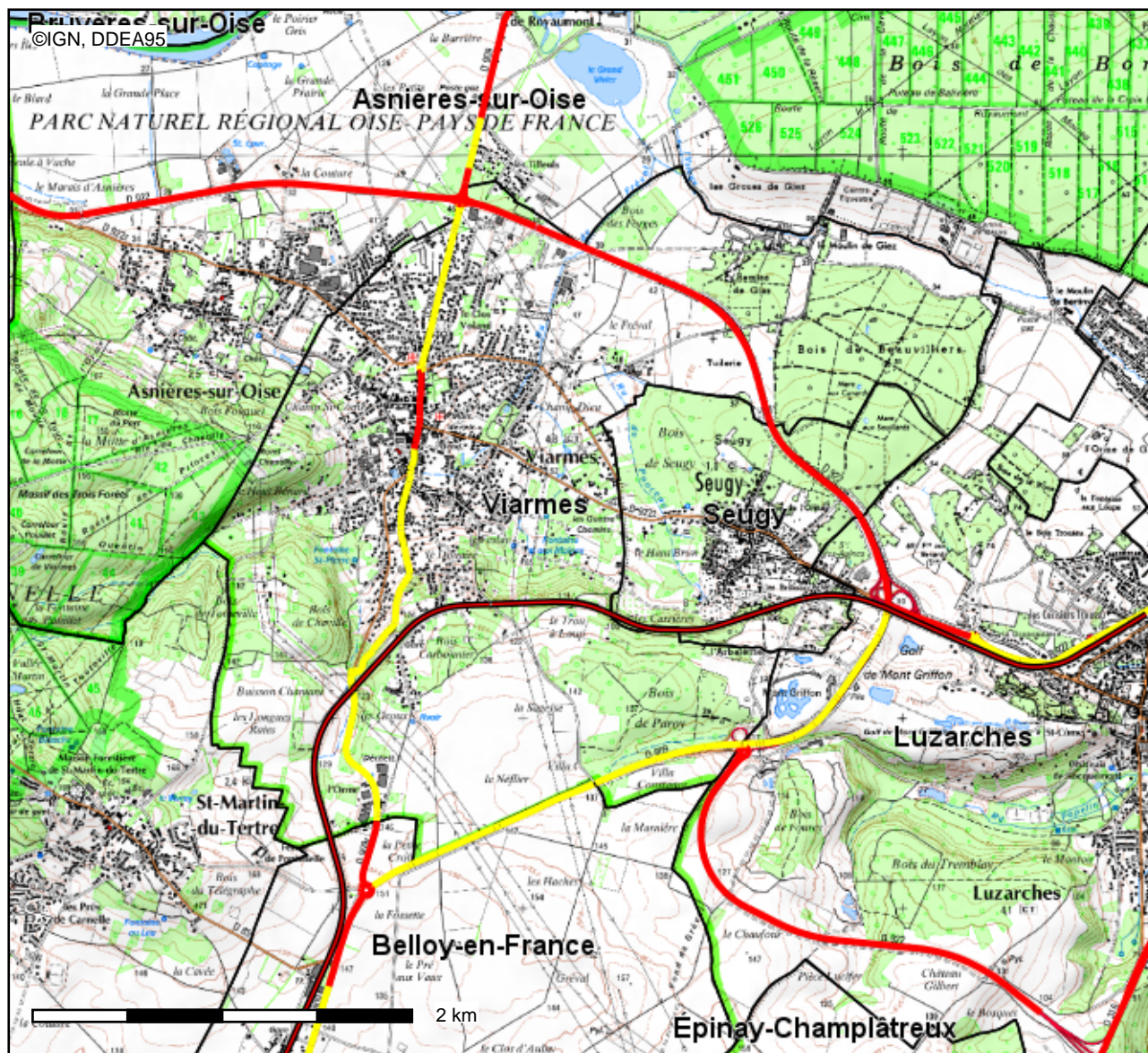


classement sonore des voies bruyantes



Conception : DDT 95
Date d'impression : 01-02-2019

- Classement des infrastructures ferroviaire
- non classées
 - catégorie 1
 - catégorie 2
 - catégorie 3
 - catégorie 4
 - catégorie 5
- Classement des infrastructures routière
- catégorie 1
 - catégorie 2
 - catégorie 3
 - catégorie 4
 - catégorie 5
- Classement des projets routiers
- catégorie 1
 - catégorie 2
 - catégorie 3
 - catégorie 4
 - catégorie 5

Description :

carte B: classement sonore des voies routieres et ferroviaires

Carte publiée par l'application CARTELIE

Ministère de l'égalité des territoires et du Logement / Ministère de l'écologie, du Développement durable et de l'énergie
SG/SPSSI/PSI/PSI1 - CP21 (DOM/ETER)